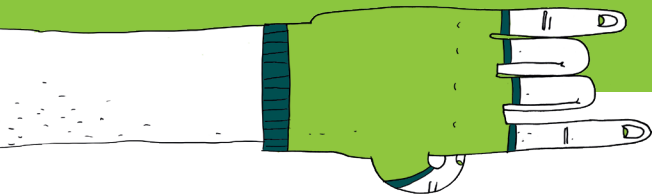


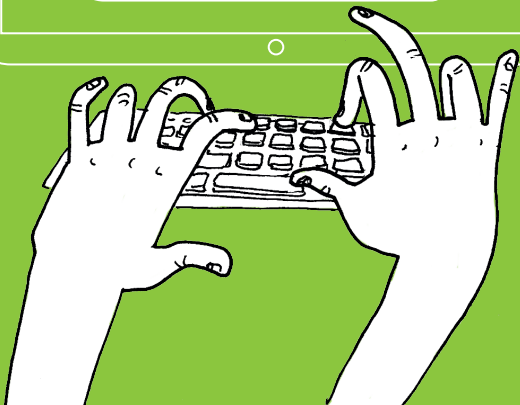
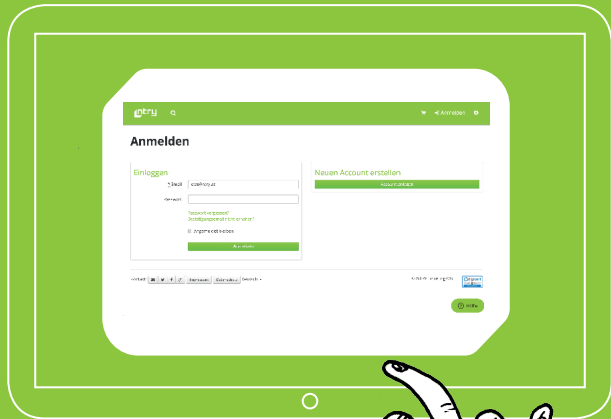
NTRY.AT

ntry



kulturvernetzung
NIEDERÖSTERREICH

MAKE YOUR TICKETS SMART



Welchen Event planst du? Welche Tickets möchtest du zu welchem Preis verkaufen?

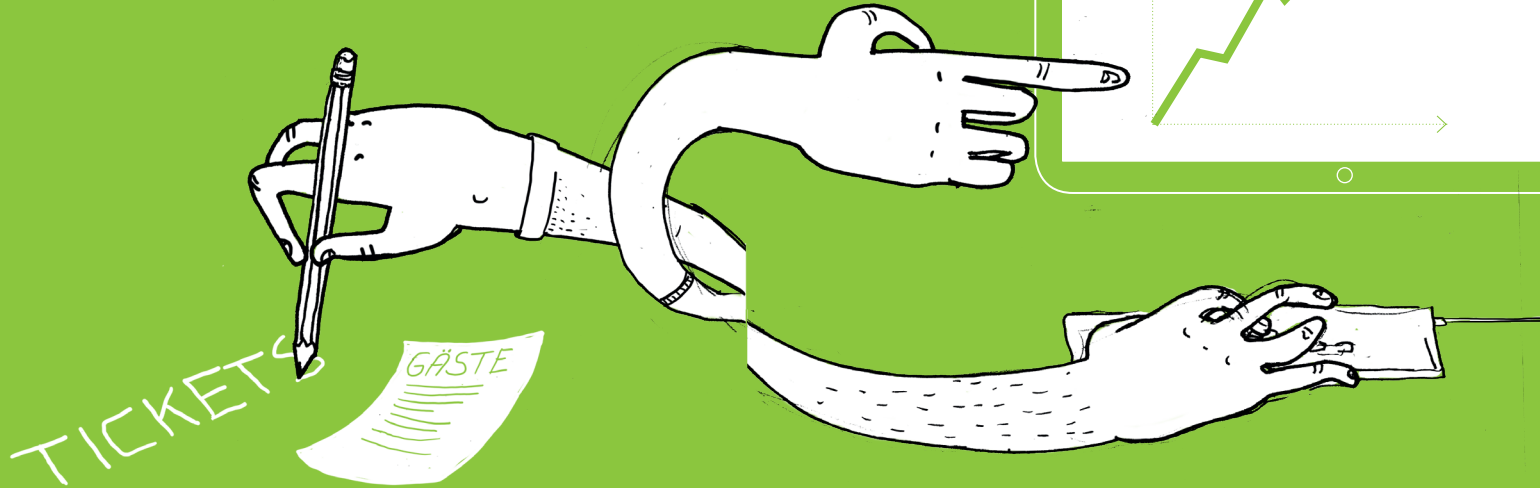
1. Erstelle einen Account auf www.ntry.at und gib in den Accounteinstellungen deine Veranstalterdaten an.

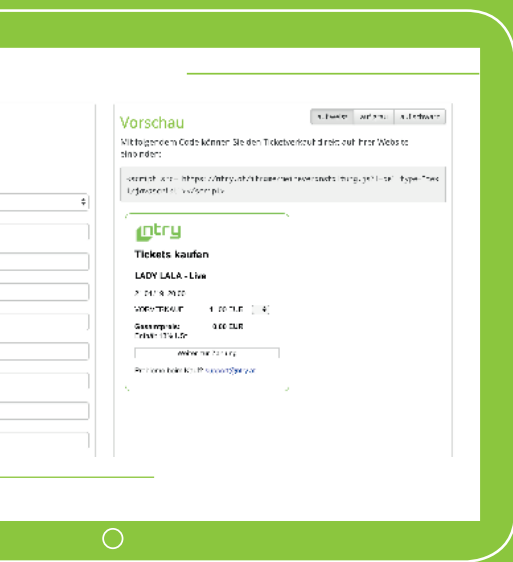
Schicke danach eine E-Mail an support@ntry.at und gib uns Bescheid, dass du dich angemeldet hast.

Nach der Überprüfung der Accountdaten wirst du für den exklusiven **NTRY Tarif Premium für Mitglieder der Kulturvernetzung Niederösterreich** freigeschaltet.

Danach kannst du gleich loslegen - Du hast viele Möglichkeiten wie z.B. das Anlegen verschiedener Ticketkategorien und -preise, das Festlegen unterschiedlicher Vorverkaufszeiträume, das optische Gestalten deiner Tickets und vieles mehr.

- 2 Erstelle deine Gästeliste und verschicke Gästetickets - so ersparst du dir Arbeit an der Abendkasse. Behalte jederzeit den Überblick über den Verlauf des Vorverkaufs. Erstelle spezielle Ticketkontingente für ausgewählte Besuchergruppen.





- 3 Du kannst den Vorverkauf mittels iFrame-Widget direkt in deine Webseite einbinden. Zusätzlich kannst du einen eigenen Ticketshop samt eigener Subdomain erstellen, um alle deine Events übersichtlich anzuzeigen.





- 4 Zum Event kommen deine Besucher_innen mit Print-at-home-Tickets oder ihrem Azteq-Code auf dem Handy.

Mit der NTRY-Scan-App für iPhone und Android, überprüfst du einfach und schnell die Gültigkeit der Tickets.

Besuche www.ntry.at/app





NTRY SUPPORT TEAM

Unser Support Team steht dir zur Seite und hilft dir und den Ticketkäufer_innen bei Fragen rund um unsere Plattform.

Schreibe einfach an support@ntry.at oder klicke auf der Webseite auf das grüne Fragezeichen rechts unten.

Troubles / Fragen? support@ntry.at

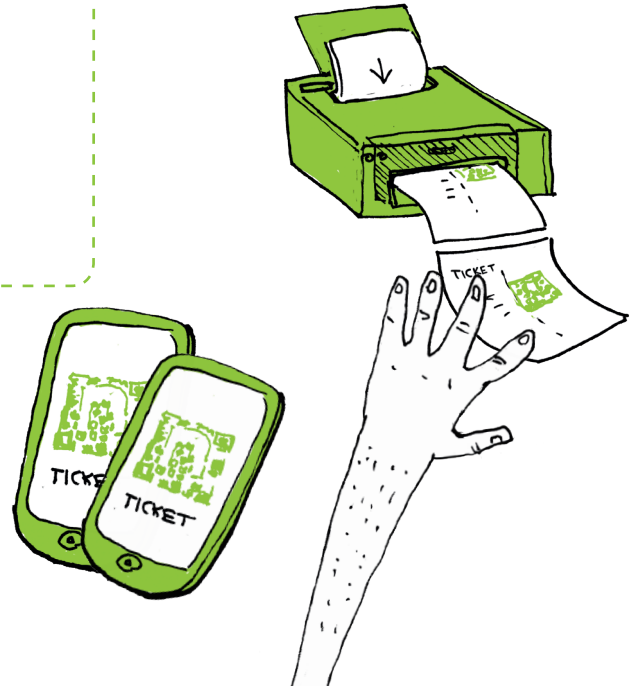


TICKETS KAUFEN

Bezahlen kannst du mit deiner Kreditkarte, via Paypal, Sofort-Überweisung (Klarna) und Vorkassa.

Wähle die Anzahl der gewünschten Tickets aus und gib die E-Mail Adresse ein an die sie geschickt werden sollen.

Dein Smart Ticket landet per E-Mail bei dir. Nimm es direkt auf deinem Smartphone oder als Ausdruck zum Event mit.





NTRY Ticketing OG in Zusammenarbeit mit der Kulturvernetzung Niederösterreich



www.ntry.at/kulturvernetzung

Der NTRY Tarif Premium für Mitglieder der KVNÖ umfasst alle Premium Features wie Gästelistenverwaltung, das Anlegen spezieller Ticketkategorien, beliebig vieler Veranstaltungen uvm.

Die Konditionen für den **NTRY Tarif Premium für Mitglieder der KVNÖ** sind:

7% je Ticket (zzgl. 20% Ust).

Keine Grundgebühr - keine Bindung.

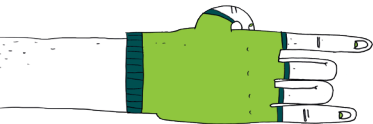
Das Erreichen von Umsatzstufen verringert die Gebühr auf den Umsatz auf bis zu 6%.

NTRY deckt mit dieser Gebühr alle anfallenden Kosten, die in Zusammenarbeit mit den Zahlungsanbietern (Paypal, Sofort, Kreditkarte und Vorkassa) anfallen.

Die Eventabrechnung erfolgt wöchentlich.

You get what you see - ohne versteckte Gebühren - transparent ab dem ersten verkauften Ticket.

*Die klassischen Konditionen für den NTRY Tarif Premium sind:
249 Euro Grundgebühr pro Jahr plus 8% vom Umsatz (zzgl. 20% Ust).*



Integrierte Leistungen im NTRY Tarif Premium für Mitglieder der Kulturvernetzung Niederösterreich:

Erstellen von beliebig vielen Veranstaltungen

Erstellen verschiedener Ticket-/Preiskategorien

Tickets individuell gestalten

Einbetten des Ticketverkaufs (Ticketshop) in die eigene Vereins-Website mittels iFrame-Widget

Up to the minute-Verkaufsstatistiken

Kontaktlose Ticketvalidierung
(NTRY Scan-App, kostenlos für iOS & Android Smartphones)

Veröffentlichung des Events auf
www.ntry.at & www.ntry.at/kulturvernetzung

Erzeugen eines QR-Codes zu Werbezwecken (für Poster & Flyer)

Ausdrucken einer Codeliste zur händischen Zugangskontrolle

Erstellen von Spezialcodes für besondere Ticketkategorien (für Sponsoren, Gruppen, Presse, etc)

Möglichkeit, täglich oder wöchentlich automatisierter E-Mail Reports (Ticketsales/Updates)

Gästelistenverwaltung

Eintrag von Fremdkontingenten für eine VVK-Gesamtübersicht

Persönlicher Support der Veranstalter und Ticketkäufer durch das NTRY Support-Team via support@ntry.at und Onlineformular

Telefonischer Support für Veranstalter nach Erstkontakt via support@ntry.at

Contact Tracing durch Abfrage persönlicher Daten im Kaufprozess

Saalplanbuchung nach Rücksprache und Implementierung durch das NTRY Support Team (Die Anlage von Saalplänen ist kostenpflichtig)



www.ntry.at/kulturvernetzung